

# SW 453 SERIES

TRONZADORAS DOBLE CABEZA  
TRONÇADORAS DOIS CABEÇAS



**Máquinarias y sistemas de mecanizado  
para perfiles en ALUMINIO**

Máquinas e sistemas de usinagem para  
perfis de ALUMÍNIO

**MECAL**  
EXCELLENCE THAT WORKS

1

En varias versiones, reales y prácticas, para responder a todas las exigencias

Em várias versões, reais e práticos, para responder com precisão a todas as necessidades de corte

2

Con una base en común: robustez y fiabilidad

Com uma base comum: robustez e confiabilidade

3

Diseño moderno y innovador

O design moderno e inovador

## SW 453 Series

SW 453 Plug  
SW 453 Argus  
SW 453 Argus-3  
SW 453 Reverse Garda  
SW 453 Reverse Garda-3  
SW 455 Argus  
SW 455 Reverse Garda  
SW 455 Reverse Garda-3

# SW 453 Series



Entoldamiento de las unidades de corte sobre ángulos preseleccionados  
Mudança da unidade de corte sobre ângulos pré-selecionados

1

Posicionamiento a grados intermedios motorizado o mediante topes manuales  
Posicionamento de graus intermédios motorizado ou mediante o uso de travão mecânico

2

Equipado con un ordenador industrial de pantalla táctil  
Equipado com computador de ecrã táctil industrial

3

Sistema de avance de disco hidro-neumático  
Sistema de avanço de disco hidropneumático

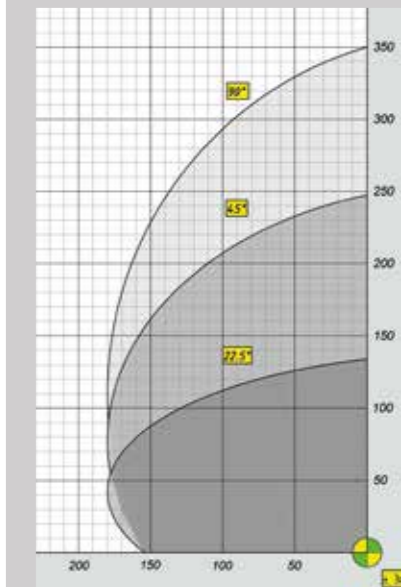
4

Avance del disco frontal y radial con regulación en velocidad  
Avansamento de disco frontal e radial com regulação de velocidade

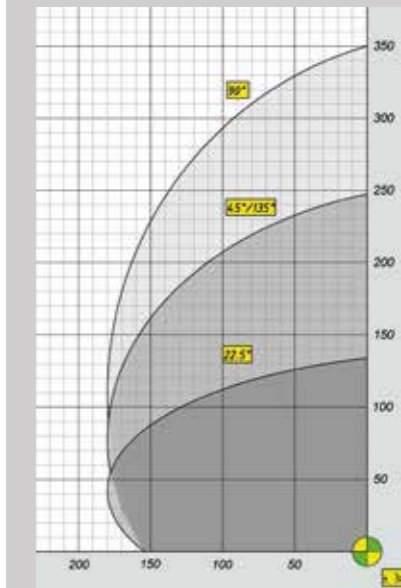
5



**SW 453**  
Hoja/Disco Ø 500 mm



**SW 453 reverse**  
Hoja/Disco Ø 500 mm





# SW 455 Argus

# SW 455 Reverse Garda

# SW 455 Reverse Garda-3

Versión  
con cabina  
completa

Equipada  
com cabina  
completa



1

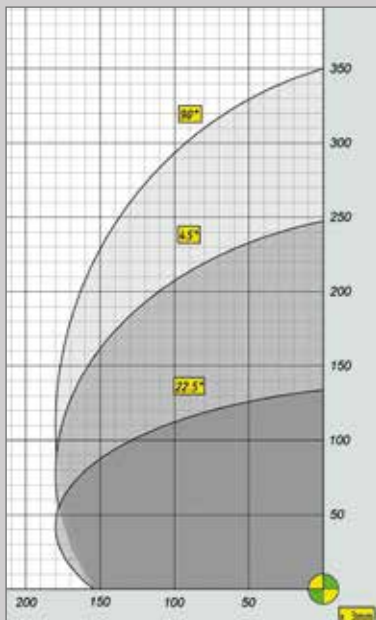
Reducción del nivel de ruido  
Redução do nível de ruído

2

Más seguridad para el operador  
Mais segurança para o operador

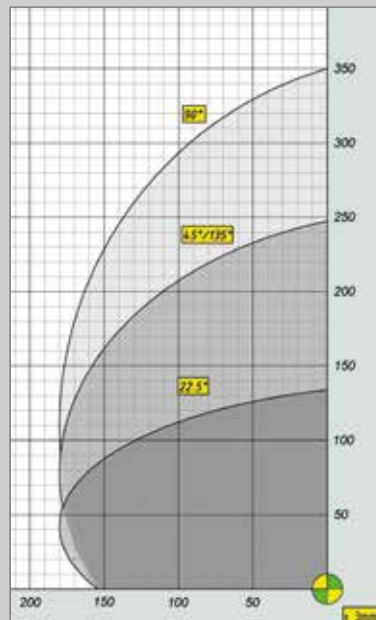
## SW 455

Hoja/Disco Ø 500 mm



## SW 455 reverse

Hoja/Disco Ø 500 mm



Tronzadora de dos cabezas de una unidad fija a la izquierda y la otra móvil.  
 Máquina corte duas cabeças com uma unidade fixa à esquerda e outra móvel.



# SW 453 Reverse Garda SW 453 Reverse Garda-3



## SW 453 Reverse Garda

- Posicionamiento automático de la unidad móvil;
- Entoldamiento neumático de las unidades de corte en ángulos preseleccionados (135°, 90°, 45° o 22,5°);
- Posicionamiento a grados intermedios mediante topes manuales;
- Hecha con corte útil de 4000 mm, 5000 mm, 6000 mm;
- Equipada con un ordenador industrial con pantalla táctil de 10.0".

## SW 453 Reverse Garda-3

- Posicionamiento automático de la unidad móvil;
- Inclinación electrónica de las unidades de corte en todos los ángulos desde 22,5° hasta 135°;
- Hecha con corte útil de 4000 mm, 5000 mm, 6000 mm;
- Equipada con un ordenador industrial con pantalla táctil de 15.0".

- Posicionamento automático da unidade móvel;
- Mudança pneumática da unidade de corte em ângulos pré-seleccionados (135°, 90°, 45° o 22,5°);
- Posicionamento de graus intermédios mediante o uso de travão mecânico;
- Feita com corte útil de 4000 mm, 5000 mm, 6000 mm;
- Equipada com computador industrial de ecrã táctil de 10.0".

- Posicionamento automático da unidade móvel;
- Posicionamento eletrónico das unidades de corte sob todos os graus entre 135° e 22,5°;
- Feita com corte útil de 4000 mm, 5000 mm, 6000 mm;
- Equipada com computador industrial de ecrã táctil de 15.0".

Corte útil contemporáneo (90°)	mm	4000/5000/6000
Corte útil contemporáneo (90°)	mm	400 / 320
Capacidad de inclinación exterior	deg	135°-90°-45°-22,5°
Capacidade de inclinação exterior	deg	135°-90°-45°-22,5°
Diámetro de disco	mm	500
Diámetro de disco	mm	500
Agujero disco	mm	30
Furo de disco	mm	30
Potencia motor	kW	2,2 (x 2)
Potencia do motor	kW	2,2 (x 2)

Corte útil contemporáneo (90°)	mm	4000/5000/6000
Corte útil contemporáneo (90°)	mm	400 / 320
Capacidad de inclinación exterior	deg	135°>22,5
Capacidade de inclinação exterior	deg	135°>22,5
Diámetro de disco	mm	500
Diámetro de disco	mm	500
Agujero disco	mm	30
Furo de disco	mm	30
Potencia motor	kW	2,2 (x 2)
Potencia do motor	kW	2,2 (x 2)

Tronzadora de dos cabezas de una unidad fija a la izquierda y la otra móvil.  
Maquina corte duas cabeças com uma unidade fixa à esquerda e outra móvel.



## SW 453 Plug



- Posicionamiento automático de la unidad móvil;
  - Entoldamiento neumático de las unidades de corte en ángulos preseleccionados (90°, 45° o 22,5°);
  - Posicionamiento a grados intermedios mediante topes manuales;
  - Hecha con corte útil de 4000 mm, 5000 mm, 6000 mm;
  - Equipada con un panel gráfico de 7.0" con pantalla táctil.
- Posicionamento automático da unidade móvel;
  - Mudança pneumática da unidade de corte em ângulos pré-seleccionados (90°, 45° o 22,5°);
  - Posicionamento de graus intermédios mediante o uso de travão mecânico;
  - Feita com corte útil de 4000 mm, 5000 mm, 6000 mm;
  - Equipada com um painel gráfico de 7.0" com ecrã táctil.

Corte útil contemporáneo (90°)	mm	4000/5000/6000
Corte útil contemporáneo (90°)		
Corte útil (min. 90°)	mm	400 / 320
Corte útil (min. 90°)		
Capacidad de inclinación exterior	deg	90°-45°-22,5°
Capacidade de inclinação exterior		
Diámetro de disco	mm	500
Diametro de disco		
Agujero disco	mm	30
Furo de disco		
Potencia motor	kW	2,2 (x 2)
Potencia do motor		

Tronzadora de dos cabezas de una unidad fija a la izquierda y la otra móvil.  
 Máquina corte duas cabeças com uma unidade fixa à esquerda e outra móvel.



# SW 453 Argus SW 453 Argus-3



## SW 453 Argus

- Posicionamiento automático de la unidad móvil;
- Entoldamiento neumático unidades de corte en ángulos preseleccionados (90°, 45° o 22,5°);
- Posicionamiento a grados intermedios mediante topes manuales;
- Hecha con corte útil de 4000 mm, 5000 mm, 6000 mm;
- Equipada con un ordenador industrial con pantalla táctil de 10.0".

- Posicionamento automático da unidade móvel;
- Mudança pneumática da unidade de corte em ângulos pré-selecionados (90°, 45° o 22,5°);
- Posicionamento de graus intermédios mediante o uso de travão mecânico;
- Feita com corte útil de 4000 mm, 5000 mm, 6000 mm;
- Equipada com computador industrial de ecrã táctil de 10.0".

Corte útil contemporáneo (90°)	mm	4000/5000/6000
Corte útil contemporáneo (90°)	mm	400 / 320
Corte útil (min. 90°)	mm	400 / 320
Corte útil (min. 90°)	mm	400 / 320
Capacidad de inclinación exterior	deg	90°-45°-22,5°
Capacidade de inclinação exterior	deg	90°-45°-22,5°
Diámetro de disco	mm	500
Diámetro de disco	mm	500
Agujero disco	mm	30
Furo de disco	mm	30
Potencia motor	kW	2,2 (x 2)
Potencia do motor	kW	2,2 (x 2)

## SW 453 Argus-3



- Posicionamiento automático de la unidad móvil;
- Inclinación electrónica de las unidades de corte en todos los ángulos desde 22,5° hasta 90°;
- Hecha con corte útil de 4000 mm, 5000 mm, 6000 mm;
- Equipada con un ordenador industrial con pantalla táctil de 15.0".

- Posicionamento automático da unidade móvel;
- Posicionamento eletrónico das unidades de corte sob todos os graus entre 90° e 22,5°;
- Feita com corte útil de 4000 mm, 5000 mm, 6000 mm;
- Equipada com computador industrial de ecrã táctil de 15.0".

Corte útil contemporáneo (90°)	mm	4000/5000/6000
Corte útil contemporáneo (90°)	mm	400 / 320
Corte útil (min. 90°)	mm	400 / 320
Corte útil (min. 90°)	mm	400 / 320
Capacidad de inclinación exterior	deg	90°-22,5°
Capacidade de inclinação exterior	deg	90°-22,5°
Diámetro de disco	mm	500
Diámetro de disco	mm	500
Agujero disco	mm	30
Furo de disco	mm	30
Potencia motor	kW	2,2 (x 2)
Potencia do motor	kW	2,2 (x 2)



**IPC MAGELIS - Sistema operativo Windows® 7 Embedded, con monitor de pantalla táctil de 10" o 15", capaz de:**

- Memorizar los códigos de perfil con relación al espesor;
- Manejar los cortes simples;
- Memorizar de la lista de corte introducidas con el teclado, con llave USB o por red;
- Manejar las listas de corte;
- Arreglar las listas de corte por Cliente, pedido, color, largo;
- Manejar tipos de cerramientos of reciendo el sistema para su realización salendo desde un dibujo;
- Calcular listas de corte salendo desde tipología y de una serie memorizada de perfiles;
- Manejar y ejecutar pedido de producción subdividido por Cliente y/o por tipología;
- Manejar la optimización de corte sobre un pedido de producción o de una lista de corte;
- Proveer, despues de la optimización, codigos y cantidades des perfiles segun las exigencias de corte para la producción;
- Proveer cantidades y medidas necesarias para la adquisición de vidrios o paneles antes del ensamblaje de la carpintería;
- Manejar el ciclo para corte paso - paso (corte incremental);
- Manejar cortes con largo superior y inferior a la capacidad útil de la máquina (corte sobre medida);
- Manejar el ciclo de taraje de la maquina;
- Manejar valores de corrección para zonas concretas;
- Manejar una impresora de etiquetas;
- Manejar conexon datos provenientes de un PC exterior.

**IPC MAGELIS - Sistema operativo Windows® 7 Embedded, com monitor touch screen de 10" ou 15", capaz de:**

- Memorizar códigos de perfil em relação aos valores;
- Movimentar cortes simples;
- Memorizar a lista de corte introduzida com o teclado, com USB-chave ou por rede;
- Movimentar as listas de corte;
- Gerir as listas de corte por cliente, pedido, cor, medidas;
- Movimentar várias tipologias partindo da realização de um desenho;
- Calcular as listas de corte partindo da tipologia e de uma série memorizada de perfis;
- Gerir e efectuar pedidos de produção subdividiu por cliente e ou por tipologia;
- Gerir a optimização de corte sobre um pedido de produção ou de uma lista de corte;
- Fornecer depois da optimização, código e quantidades de perfis segundo as exigências de corte para produção;
- Fornecer quantidades e medidas para aquisição de vidro e painéis, antes da montagem;
- Gerir o ciclo para corte passo a passo (corte incremental);
- Gerir cortes com comprimento superior ou inferior à capacidade útil da máquina (corte sob medida);
- Gerir o ciclo de ajuste automático;
- Gerir valores de correcção para zonas concretas;
- Gerir uma impressora de etiquetas;
- Gerir dados provenientes de um PC exterior.





Founded in **1978**

by Ennio Cavezzale  
and Rosella Meschini



[www.mecal.com](http://www.mecal.com)

MECAL MACHINERY s.r.l.  
Via Torre Beretti, s.n. - 27030 FRASCAROLO  
(PV) - Ph. +39 0384 84671 Fax +39 0384 849002  
- mecal@mecal.com



*ao seu serviço*

[www.olipal.pt](http://www.olipal.pt) | [olipal@olipal.pt](mailto:olipal@olipal.pt)

**SEDE**

Zona industrial, Lt.34  
6320 - 317 Sabugal  
Tel.: +351 271 753 382  
Fax: +351 271 753 333

**FILIAL NORTE**

Zona Industrial de Fervença  
Rua do Sol Poente nº15,  
Lt. 5 4760-706 Ribeirão  
Tel.: +351 252 428 969  
Fax: +351 252 428 971

**LOJA**

Largo da Fonte, nº4  
6324- 008 Sabugal  
Tel.: +351 271 753 622  
Fax: +351 271 753 789

**FILIAL SUL**

Qtª. da Torre - Vila Amélia  
Fracção D 2950 - 805  
Qtª. do Anjo - Palmela  
Tel.: +351 212 113 744  
Fax: +351 212 113 746