

MC 305 Gianos

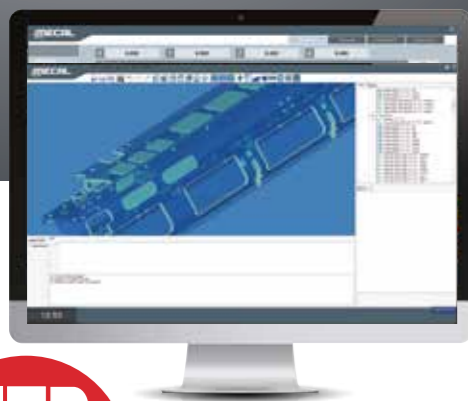
Centro de mecanizado (3 ejes CNC + 2)
Centro de trabalho (3 eixos CNC + 2)



**Máquinarias y sistemas de mecanizado
para perfiles en Aluminio**

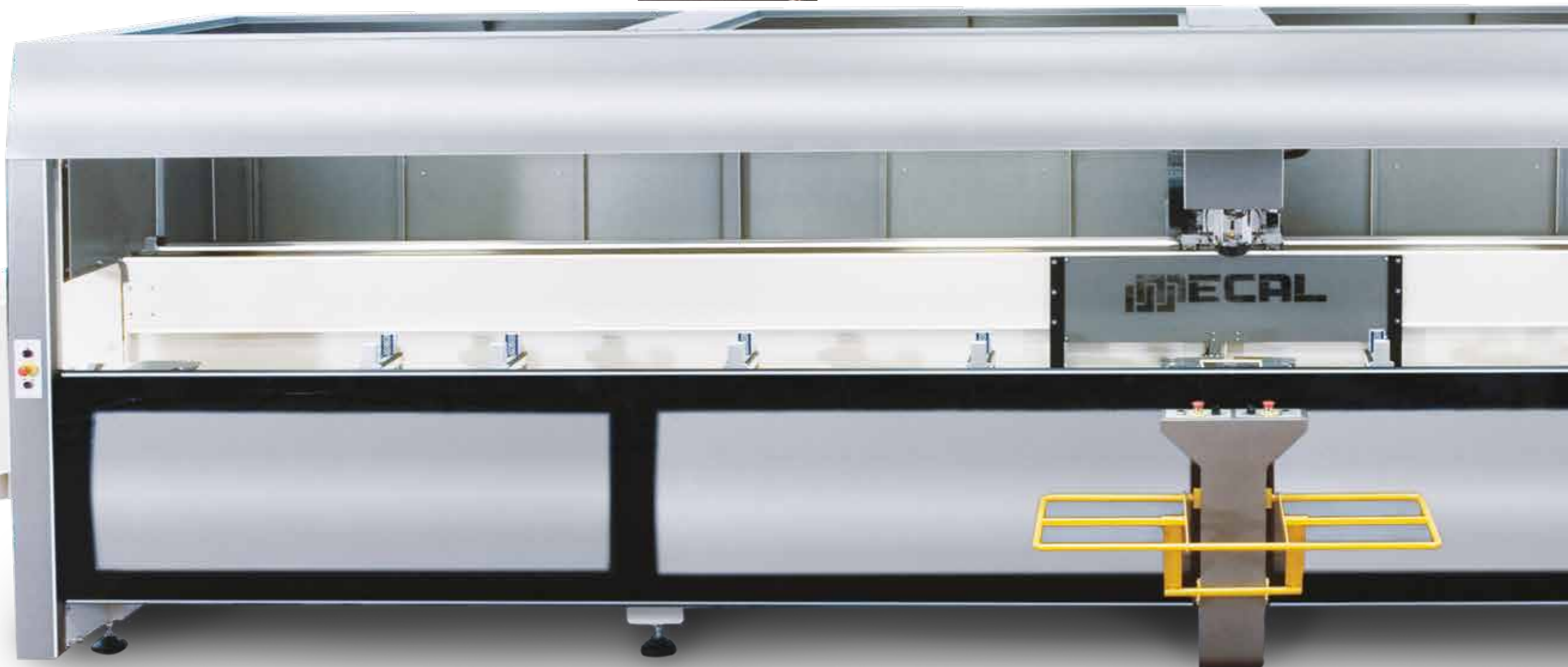
Máquinas e sistemas de usinagem para
perfis de Alumínio

MECAL
EXCELLENCE THAT WORKS



El software gráficos 3D ofrece una flexibilidad de programación de alto nivel, un uso amigable y una interfaz gráfica intuitiva. Enlace CAD link disponibles. Esto da lugar a una gran reducción de los tiempos de programación

O software gráficos 3D oferece uma flexibilidade de programação de alto nível, um uso acessível e uma interface gráfica intuitiva. Ligação CAD LINK disponível. Isso proporciona uma grande redução dos tempos de programação



Las piezas en trabajo pueden ser bloqueados en dos vigas móviles separadas, que se pueden girar de forma independiente o sincronizados, gestionados directamente por el control numérico

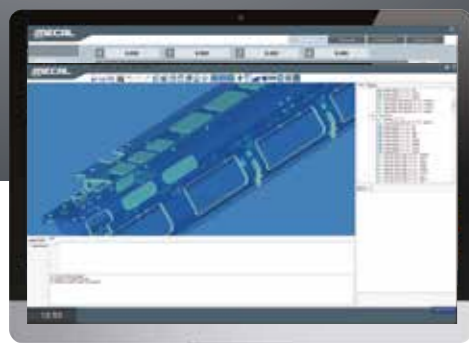
As peças de trabalho podem ser bloqueadas em duas vigas móvel separadas, que podem ser rodados de forma independente ou sincronizados, geridos directamente pelo comando numérico

El almacén de herramientas de 11 posiciones situado en el centro de la base le permite optimizar los tiempos de cambio de herramienta. Puede contener herramientas para fresado, roscado, de cara al final de fresado y también cabezas angulares para el mecanizado de los extremos del perfil

Armazem de ferramentas de 11 posições localizada no centro da base permite otimizar os tempos de troca de ferramentas. Pode conter ferramentas para fresagem, roscagem, malhete e também cabeças angulares para usinagem as extremidades do perfil

- Sección mecanizable: 200 x 200 mm (YxZ)
- Con accesorios dedicados se puede mecanizar en 5 caras de los perfiles
- Las piezas se fijan con 4 murdazas neumáticas, deslizando sobre cada viga móvil (5 ejes). Las vigas pueden colocarse a cualquier ángulo comprendido entre $\pm 125^\circ$. Las rotaciones son enviadas por el CN
- Topes de referencia retráctiles (derecho e izquierdo) le permiten cargar perfiles con longitudes complementarias, incluso con secciones y mecanizados diferentes
- La máquina está diseñada para el uso de tanques para recoger las virutas, o para la inserción de una cinta transportadora motorizada para la evacuación de desechos

- Seção mecanizável: 200 x 200 mm (YxZ)
- Com acessórios adequados pode operar em 5 lados de perfis
- As peças são fixadas com 4 apertos pneumáticos, deslizam sobre cada viga móvel (5 eixos). As vigas podem ser posicionados com qualquer ângulo dentro de $\pm 125^\circ$. As rotações são geridas directamente pelo controle CNC
- Topes de referência retrateis (direita e esquerda) permite que carregue perfis com comprimentos complementares, mesmo com seções e mecanizados diferentes
- A máquina é concebida para o uso de tanques de recolha de aparas, ou para a inserção de uma correia transportadora motorizada para a evacuação das aparas



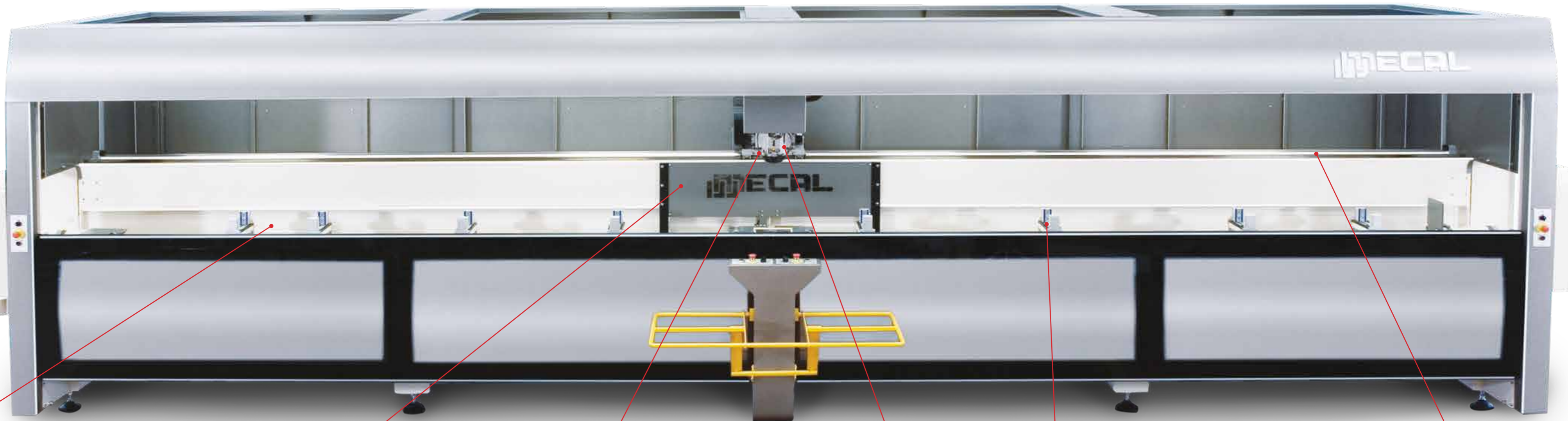
El software gráficos 3D ofrece una flexibilidad de programación de alto nivel, un uso amigable y una interfaz gráfica intuitiva. Enlace CAD link disponibles. Esto da lugar a una gran reducción de los tiempos de programación

O software gráficos 3D oferece uma flexibilidade de programação de alto nível, um uso acessível e uma interface gráfica intuitiva. Ligação CAD LINK disponível. Isso proporciona uma grande redução dos tempos de programação



MC 305 Gianos

Para el mecanizado de perfiles de aluminio extruido para la arquitectura residencial y perfiles conformados de acero ligero.
Para a usinagem de perfis extrudados de alumínio para arquitetura residencial e perfis em forma em aço leve.



1



Las piezas en trabajo pueden ser bloqueados en dos vigas móviles separadas, que se pueden girar de forma independiente o sincronizados, gestionados directamente por el control numérico

As peças de trabalho podem ser bloqueados em duas vigas móvel separadas, que podem ser rodados de forma independente ou sincronizados, geridos directamente pelo comando numérico

2

El almacén de herramientas de 11 posiciones situado en el centro de la base le permite optimizar los tiempos de cambio de herramienta. Puede contener herramientas para fresado, roscado, de cara al final de fresado y también cabezas angulares para el mecanizado de los extremos del perfil

Armazem de ferramentas de 11 posições localizada no centro da base permite otimizar os tempos de troca de ferramentas. Pode conter ferramentas para fresagem, roscagem, malhete e também cabeças angulares para usinagem as extremidades do perfil



3

La refrigeración de las herramientas es proporcionada por un sistema centralizado con un volumen mínimo

A refrigeração das ferramentas é efectuada por um sistema centralizado, lubrificação minimal



4

El mandril está dispuesto para el cambio rápido de herramientas

O mandril está preparado para a mudança rápida de ferramentas

5



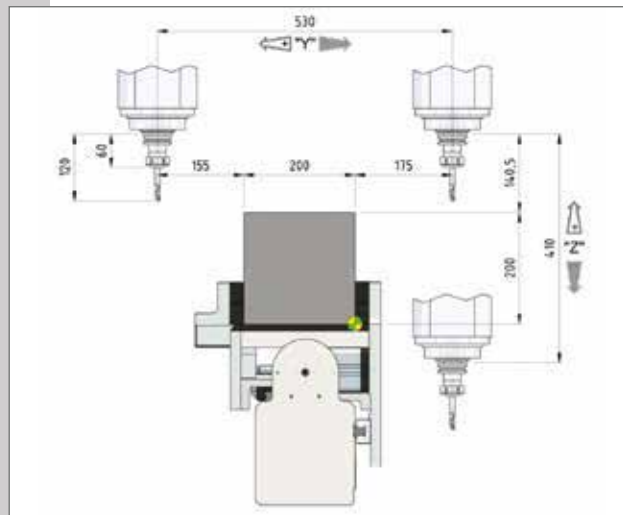
Las murdazas se deslizan sobre guías lineales de precisión y se pueden colocar automáticamente por el montante móvil (versión DPM), o con motor independiente en cada murdaza (variante MMI)

Os apertos deslizam sobre guias de precisão e podem ser posicionados automaticamente pelo montante móvel (versão DPM), ou com motor independente em cada aperto (versão MMI)

6

Los ejes se deslizan sobre guías de precisión y son accionados por motores operados con los sistemas digitales. Todos los sistemas de manejo de ejes están lubricados a través de un sistema centralizado automático

Os eixos deslizar em guias de precisão e são accionados por motores operados com sistemas digitais. Todos os sistemas que tratem eixos são lubrificados através de um sistema centralizado automático



MC 305 Gianos

Recorrido eje X Curso do eixo X	mm	7438
Eje X Velocidad de posicionamiento Eixo X velocidade de posicionamento	m/1'	140
Recorrido eje Y Curso do eixo Y	mm	530
Eje Y Velocidad de posicionamiento Eixo Y Velocidade de posicionamento	m/1'	30
Recorrido eje Z Curso do eixo Z	mm	410
Eje Z Velocidad de posicionamiento Eixo Z Velocidade de posicionamento	m/1'	30
Recorrido ejes A/B Curso do eixo A/B	deg	± 125°
Potencia nominal Mandril Potência nominal do eletromandril	kW	8,5
Tipo de enfriamiento Tipo de refrigeração		Air
Ataque portaherramientas Tipo cone Porta ferramentas		HSK F63
Velocidad de rotación máx Velocidade máxima de rotação	rpm	24000
Peso	kg	± 5300

Sujeto a cambios sin previo aviso
Sujeito a alteração sem aviso prévio



www.mecal.com

MECAL MACHINERY s.r.l.
Via Torre Beretti, s.n. - 27030 FRASCAROLO
(PV) - Ph. +39 0384 84671 Fax +39 0384 849002
- mecal@mecal.com



ao seu serviço

www.olipal.pt | olipal@olipal.pt

SEDE

Zona industrial, Lt.34
6320 - 317 Sabugal
Tel.: +351 271 753 382
Fax: +351 271 753 333

FILIAL NORTE

Zona Industrial de Fervença
Rua do Sol Poente nº15,
Lt. 5 4760-706 Ribeirão
Tel.: +351 252 428 969
Fax: +351 252 428 971

LOJA

Largo da Fonte, nº4
6324- 008 Sabugal
Tel.: +351 271 753 622
Fax: +351 271 753 789

FILIAL SUL

Qtª. da Torre - Vila Amélia
Fracção D 2950 - 805
Qtª. do Anjo - Palmela
Tel.: +351 212 113 744
Fax: +351 212 113 746